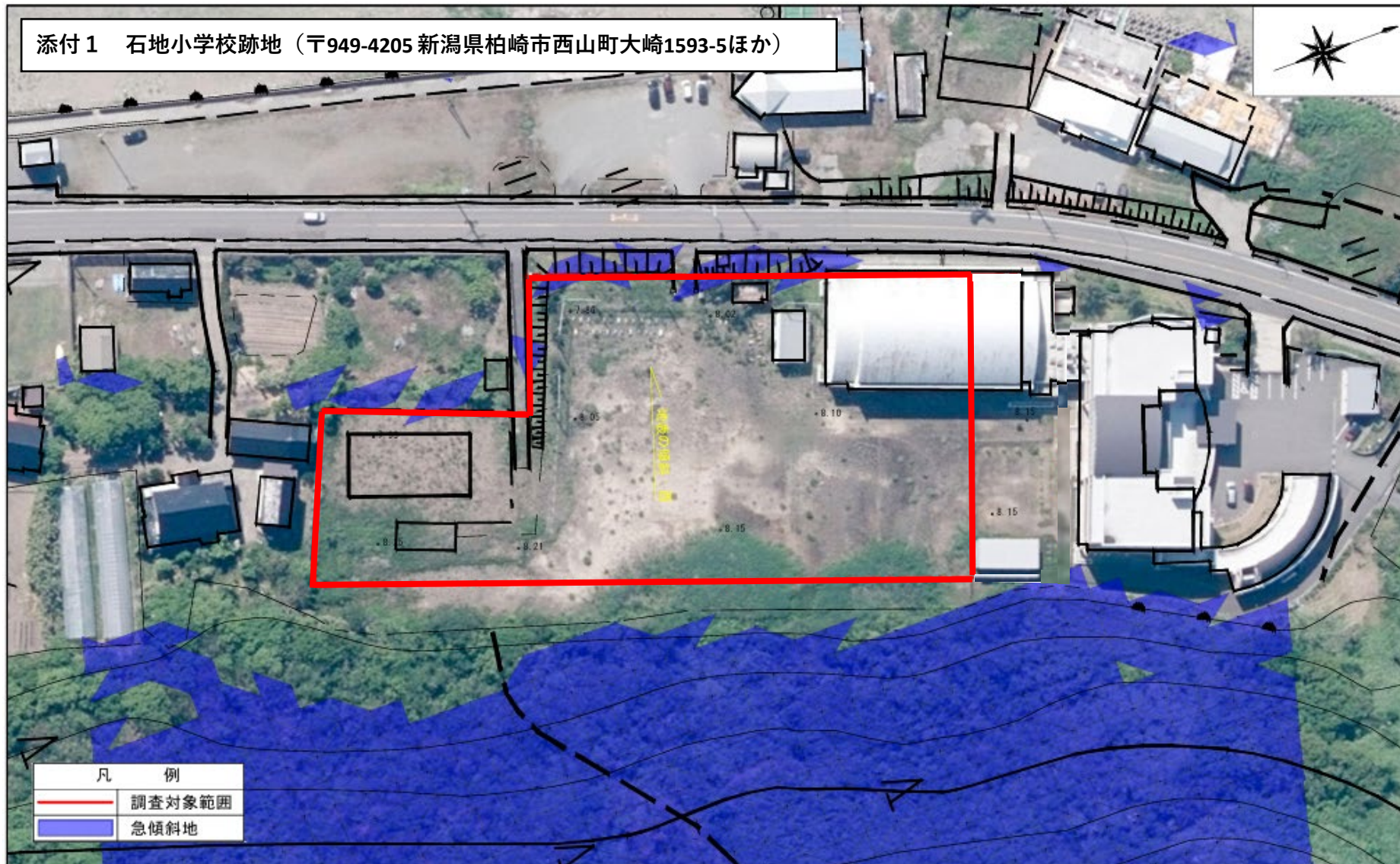
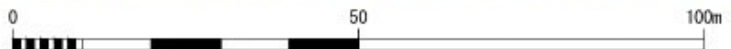


添付1 石地小学校跡地（〒949-4205 新潟県柏崎市西山町大崎1593-5ほか）

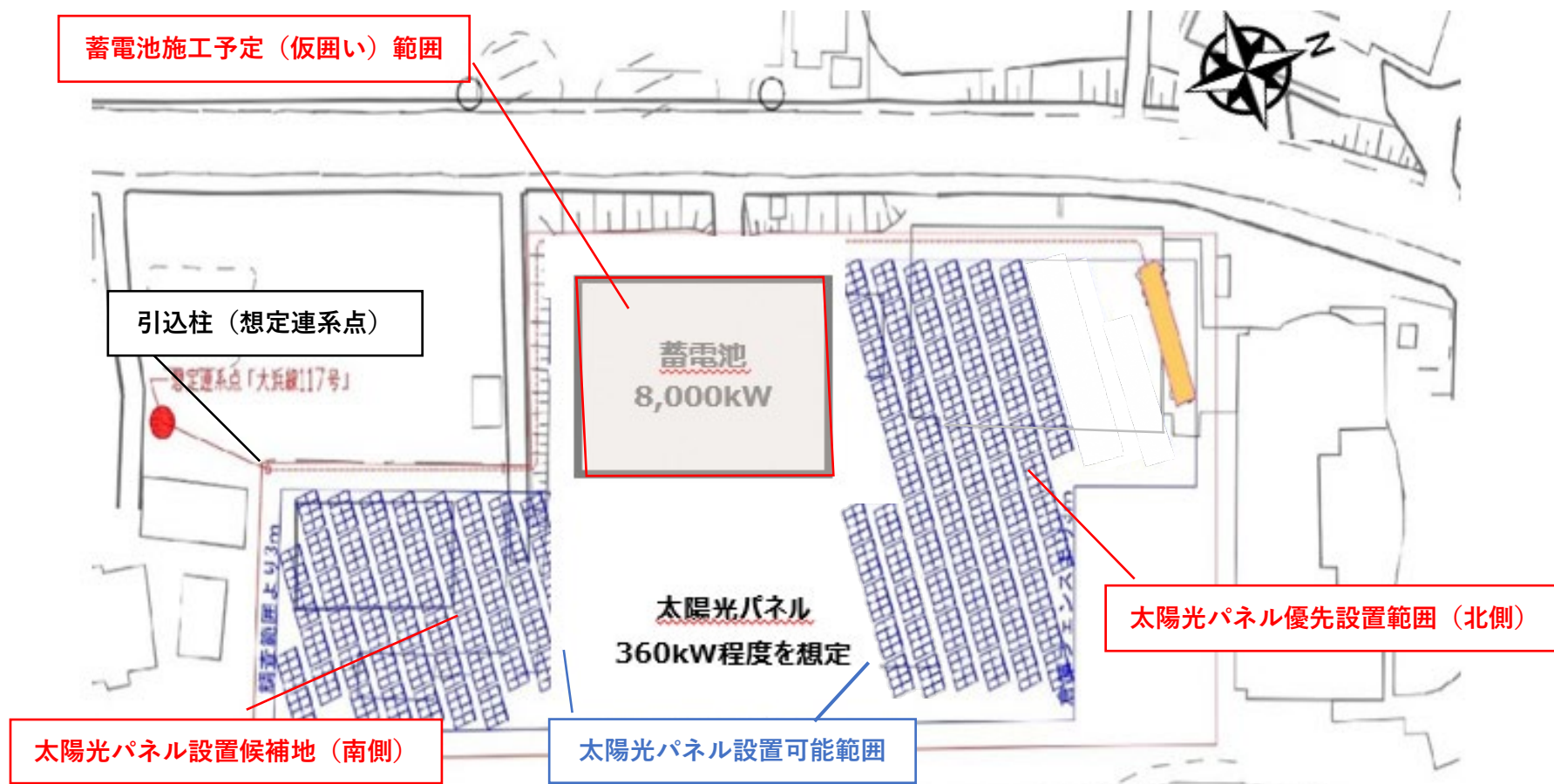


凡 例	
<span style="color: red;">—</span>	調査対象範囲
<span style="color: blue;">■</span>	急傾斜地



※標高及び急傾斜地については、国土地理院の基盤地図情報数値標高モデルによる。

調査箇所	石地小学校グラウンド・体育館跡地	図面名称	現況調査図
所在地	柏崎市西山町大崎1593-5他	縮 尺	1/1000



注：赤枠部分は別工事となる蓄電池設置範予定囲となりします。  
本事業では、蓄電池部分を含むフェンス工事と太陽光発電設備の設置（青色範囲）及び蓄電池との連携工事を対象としています。  
太陽光パネルの設置は優先設置範囲（北側）から設置を行い、指定の容量に満たない場合に、設置候補地側に配置することとしてください。（太陽光パネル設置候補地（南側）は土砂災害警戒区域と隣接しているため）